

Памятка для населения по профилактике клещевого энцефалита и болезни Лайма

Меры профилактики и защиты

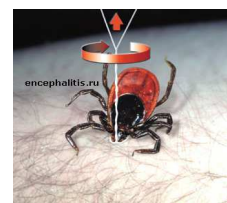
Во время пребывания в лесу необходимо:

- **Максимально прикрывать тело:** надевать светлую одежду (на ней лучше видно клещей) с длинными рукавами и капюшоном, брюки заправлять в носки.
- **Использовать противоклещевые репелленты**, в соответствии с инструкцией по их применению.
- **Осматривать** свою одежду каждые 2-3 часа, периодически проводить проверку кожных покровов.
- **По возвращении из леса** тщательно осмотреть одежду, кожные покровы, обращая особое внимание на следующие части тела: шея, подмышки, паховая область, ушные раковины – в этих местах кожа особенно нежная и тонкая, клещи чаще всего присасываются именно там. Также необходимо осмотреть животных, букеты из лесных и полевых цветов и другие вещи привезенные из леса.

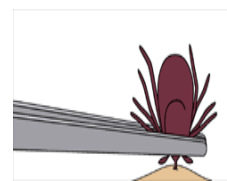


КАК ПРАВИЛЬНО УДАЛИТЬ КЛЕЩА:

Клеща следует как можно быстрее удалить. Чем дольше клещ находится в присосавшемся состоянии, тем больше вероятность заражения человека. Сделать это лучше в медицинском учреждении – в травматологическом или хирургическом кабинете. Но если такой возможности нет, удалить его можно самостоятельно одним из следующих способов:



- 1. При помощи хлопчатобумажной нитки.** Ее завязывают в узел, как можно ближе к хоботку. Закручивая концы нити при помощи кругового движения, извлекают клеща, потихоньку подтягивая его вверх. Резкие движения недопустимы.
- 2. Пинцетом.** Клеща нужно захватить как можно ближе к хоботку. Затем его аккуратно вытаскивают, вращая вокруг своей оси в удобную сторону. Обычно через 1-3 оборота клещ извлекается целиком вместе с хоботком. Если же клеща попытаться выдернуть – велика вероятность его разрыва. Нельзя надавливать на брюшко, при этом возможно выдавливание его содержимого вместе с возбудителями в ранку.



После удаления клеща кожу в месте его присасывания обрабатывают настойкой йода или спиртом.

ПОМНИТЕ:

1. При удалении клеща нельзя использовать масла, жирные кремы, которые закупоривают дыхательные отверстия клеща и провоцируют дополнительный выброс возбудителей в кровь человека.
2. После удаления клеща необходимо обязательно обратиться в поликлинику по месту жительства к врачу инфекционисту (терапевту, педиатру) для назначения профилактического лечения и организации медицинского наблюдения.
3. **При появлении признаков заболевания необходимо немедленно обратиться в поликлинику по месту жительства и сообщить врачу о присасывании клеща в течение последнего месяца.**

ГДЕ И КАК ИССЛЕДОВАТЬ КЛЕЩА (снятого самостоятельно)

ФБУЗ «Центр гигиены и эпидемиологии в Мурманской области», лаборатория ООИ
ул. Коммуны, дом 7, 2 этаж, тел: 47-33-04

Понедельник-пятница: с 8³⁰ - до 16⁰⁰

Перерыв на обед: 12⁰⁰ – 12³⁰

Суббота, воскресенье: выходные

При наличии направления из ЛПУ города Мурманска исследование клещей производится бесплатно. Исследование клещей, доставленных гражданами самостоятельно платно.